

MODELO KX45S3-5

DISPONIBLE PARA TODO TIPO DE OPERACIONES

Generador fiable, robusto y versátil. Listo para proporcionar energía para cualquier tipo de trabajo.

MAYOR TIEMPO DE FUNCIONAMIENTO

Una vez instalado en el sitio del usuario final, el generador estará listo para funcionar: "tranquilidad de funcionamiento".

REDUCCIÓN DE LOS COSTOS DE TRANSPORTE E INSTALACIÓN

El diseño compacto y robusto con características de transporte integradas permite un transporte y una instalación más rápidos y seguros.

REDUCIDO SERVICIO Y COSTES DE MANTENIMIENTO

Intervalos de servicio más largos, trabajos de servicio más rápidos y eficientes.

VALOR SEGURO

Diseñado y construido para durar.

SEGURIDAD

Opere con seguridad de acuerdo con el manual del usuario proporcionado.

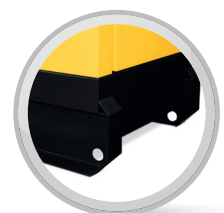
Para evitar problemas y accidentes realizar controles de mantenimiento preventivo y diario sin falta.



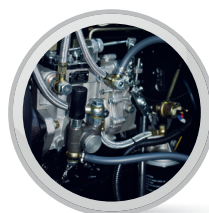
Botón parada de emergencia



Pantalla DSE6120



Puntos de arrastre del bastidor



Bomba inyectora



Motor de arranque



Conexión 2 hilos para inversor fotovoltaico (opcional)

DATOS TÉCNICOS

MODELO KX45S3-5

Potencia continua	kVA/KW	37,5/30
Potencia máxima	kVA/KW	41,25/33
Voltage	V	400/230
Corriente	A	54
Nivel sonoro	dB 7m	≤85

MOTOR RAYWIN

Modelo STAGE V		4D20T1G1/5
Aspiración		Enfriamiento por agua
Sistema de combustible		Inyección directa
N. cilindros		4
Cilindrada	L	2
Diámetro y Carrera	mm	81*97
Ratio Compresión		17.5±0.5:1
Velocidad	rpm	1500
Potencia	kW	36.8
Regulador de velocidad		Electrónico
Arranque motor	V	12

SISTEMA DE ESCAPE

Flujo de gases de escape	m ³ /min	/
Temperatura del gas de escape	°C	610
Máxima contrapresión	kPa	10

SISTEMA DE ASPIRACIÓN

Presión máxima de entrada	kPa	10
Filtro de aire	m ³ /min	300
Pre-filtro	m ³ /min	/

CONSUMO DE COMBUSTIBLE

75% carga (potencia continua)	L/h	6,76
50% carga (potencia continua)	L/h	4,50
25% carga (potencia continua)	L/h	2,25
Capacidad depósito combustible	L	80

SISTEMA DE LUBRICACIÓN

Carter aceite	L	9,5
Consumo de aceite	g/kW.h	232
Presión	kPa	/
(operación en continuo)		

SISTEMA DE REFRIGERACIÓN

Capacidad de refrigerante	L	6,5
Rango de operación del termostato	°C	82-95
Temperatura máx. del agua	°C	112
Flujo de enfriamiento del radiador	m ³ /min	≥ 72
Flujo de la bomba de refrigerante	m ³ /h	≥ 10.4

ALTERNADOR

Modelo		LK184H
Fases		3
Voltage	V	400/230
Tipo de cableado		Trifase 4 hilos, tipo Y
Rodamientos		1
Factor de potencia		0,8
Frecuencia	Hz	50
Potencia en continuo	kVA	38
Tipo		auto excitado / s. escobillas
Regulación de voltage	%	± 0.5
Grado de protección		IP23
Grado de aislamiento		H/H
Altura	m	≤1000

CONTROLADOR DEEPSEA

Modelo	DSE6120
--------	---------

Funciones de protección:

- Presión de aceite bajo
- Temperatura del agua alta
- Alto / Bajo voltage
- Alta temperatura motor y sobre velocidad
- Regulador de voltage y regulador de frecuencia
- Parada de emergencia
- Error de inicio



OPCIONES DE MÓDULO DE CONTROL

- Módulo de control automático con tres funciones de control remoto
- Pantalla ATS
- Módulos de control sincronizados
- Armario salidad de potencia



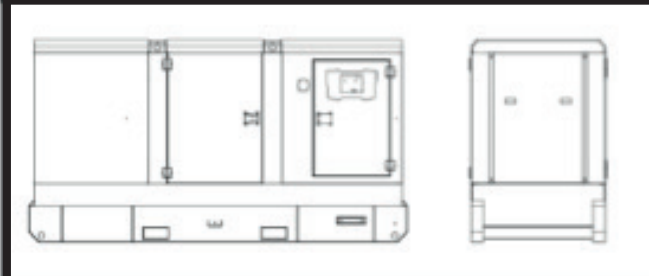
DOTACIÓN STANDARD

- Radiador 50°C máx., los ventiladores son accionados por el cinturón
- 12V carga de alternador
- Alternador: 1 rodamiento IP23 aislamiento clase H
- Auto control sistema standard
- Magnetotérmico principal /MCCB
- Depósito combustible en la base
- Una batería de 12V, rac y cable
- Sistema de escape (tubo de escape flexible, sifón de escape, brida, escape)
- Manual usuario
- 8 horas de tanque de combustible

OPCIONES

- Cargador de batería
- Resistencia de caldeo motor
- Resistencia de caldo alternador
- PMG
- Separador agua aceite
- Panel control remoto
- Conmutador de transferencia Automático/ATS
- Caja interruptores

DIMENSIONES (UNIDAD BÁSICA)



Largo x Ancho x Alto	mm	2288x950x1280
Peso	kg	978